

# Zusatzwissen: Wind

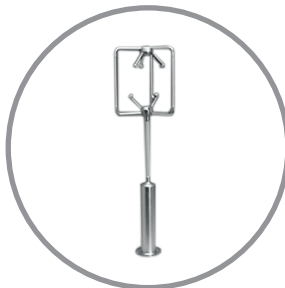
## 1) Wusstest du, dass man die Stärke und Richtung des Windes auf verschiedene Weise messen kann? Lese den Text aufmerksam durch und beantworte die Fragen.

Mit einem **Windsack** kann man Windrichtung und -stärke gut erkennen. Früher benutzten wir **Schalenkreuz-Anemometer**, die schon eindeutig genauere Werte lieferten, aber heute verwenden wir oft **Ultraschall-Anemometer**. Sie messen den Wind genau, indem sie die unterschiedliche Ausbreitungsgeschwindigkeit von Schall nutzen. Je nach Wind breitet sich der Schall nämlich unterschiedlich schnell aus.

Bei der **Windrichtung** wird immer angegeben, woher der Wind kommt. Der „**Südwind**“ ist also ein Wind, der aus Süden kommt. Und der „**Nordwind**“? Richtig, dieser kommt aus dem Norden. Die **Stärke** wird normalerweise in **Kilometern pro Stunde (km/h)** angegeben. Besonders häufig hast du diese Angabe sicher schon bei einem Wetterbericht oder einer Sturmwarnung gehört. Es gibt allerdings Ausnahmen: In der Luftfahrt und auch in der Schifffahrt wird die Windstärke in **Knoten** (*dabei entspricht 1 Knoten ungefähr 2 km/h*) gemessen.



Schalenkreuz-  
Anemometer



Ultraschall-  
Anemometer



Windsack

### Die Beaufort-Skala

Früher hat man die Windstärke nur anhand der Auswirkungen abschätzen können. **Sir Francis Beaufort**, ein englischer Admiral, hat eine **Skala von 0 bis 12** entwickelt. Wenn z. B. Rauch von einem Schornstein senkrecht emporsteigt, herrscht Windstärke 0 (Windstille). Wenn sich Blätter im Wind bewegen, weht eine leichte Brise (Windstärke 2), bei Windstärke 6 wird es schon schwierig, einen Regenschirm zu halten. Bei Windstärke 8 (*stürmischer Wind*) können sogar Zweige von Bäumen brechen und ab Windstärke 12 (*Orkan*) treten schwere Verwüstungen auf.

# Zusatzwissen: Wind

## 2) Was kann man mit Windsack und Anemometer messen?

(Kreuze alle richtigen Antworten an!)

Windrichtung

Temperatur

Luftdruck

Windhöhe

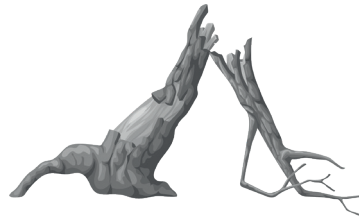
Windstärke

Windenergie

## 3) Was glaubst du, welche Windstärke herrscht hier?

Nutze für die Bestimmung die Beaufort-Skala.

(Schreibe die Windstärke in die Kästchen!)



## 4) In welcher Maßeinheit wird die Windstärke angegeben?

(Schreibe die Antwort in die Kästchen!)



## 5) Wie heißt Wind, der aus dem Osten kommt?

(Kreuze an!)

Ostwind

Südwind

Nordwind