



Tiertafel

1) Was ist eine Tiertafel?

(freies Schreiben)

2) Welches Tier versteckt sich hier wohl?

Verbinde die Zahlen in der richtigen Reihenfolge und schreibe die Lösung in das untere Kästchen.



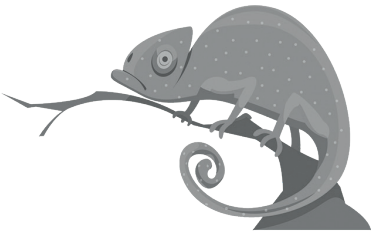
Tiertafel: Wenn Tiere Hilfe brauchen

3) Welches Tier bin ich?

(Verbinde das Tier mit dem richtigen Kästchen!)



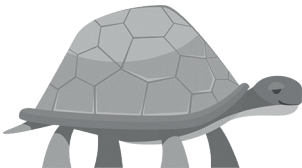
Ich kann flink sein, aber auch sehr verschlafen.
Im Dunkeln kann ich mit meinen Augen alles sehen.
Und wenn ich dich mag, schmiege ich mich
vielleicht sogar an dich.
Was für ein Tier bin ich?



Tagsüber schlafe ich sehr viel, dafür bin ich aber
nachts unterwegs. Dann kannst du mich auf meinen
Streifzügen nach Nahrung antreffen. Körner oder
Samen sammle ich in meinen Backen und trage sie
zu meinem Nest zurück. Wer bin ich?



Mit meinen beiden Augen kann ich gleichzeitig in
verschiedene Richtungen schauen.
Insekten fangen? Kein Problem! Mit meiner langen
Zunge entwischt mir nicht einmal eine Fliege.
Kannst du erraten, wer ich bin?



Meine Freunde sagen immer, ich sei sehr langsam.
Wenn Gefahr droht oder mich jemand ärgert, ziehe
ich mich schnell in meinen Panzer zurück.
Wer bin ich?

4) Aus welchen Gründen, können Menschen Hilfe von der Tiertafel benötigen?

(Kreuze an!)



Krankheit



Arbeitsverlust



Urlaubsreisen



Steigende Kosten für Futter oder Tierarztkosten



Finanzielle Probleme



Tierallergien