

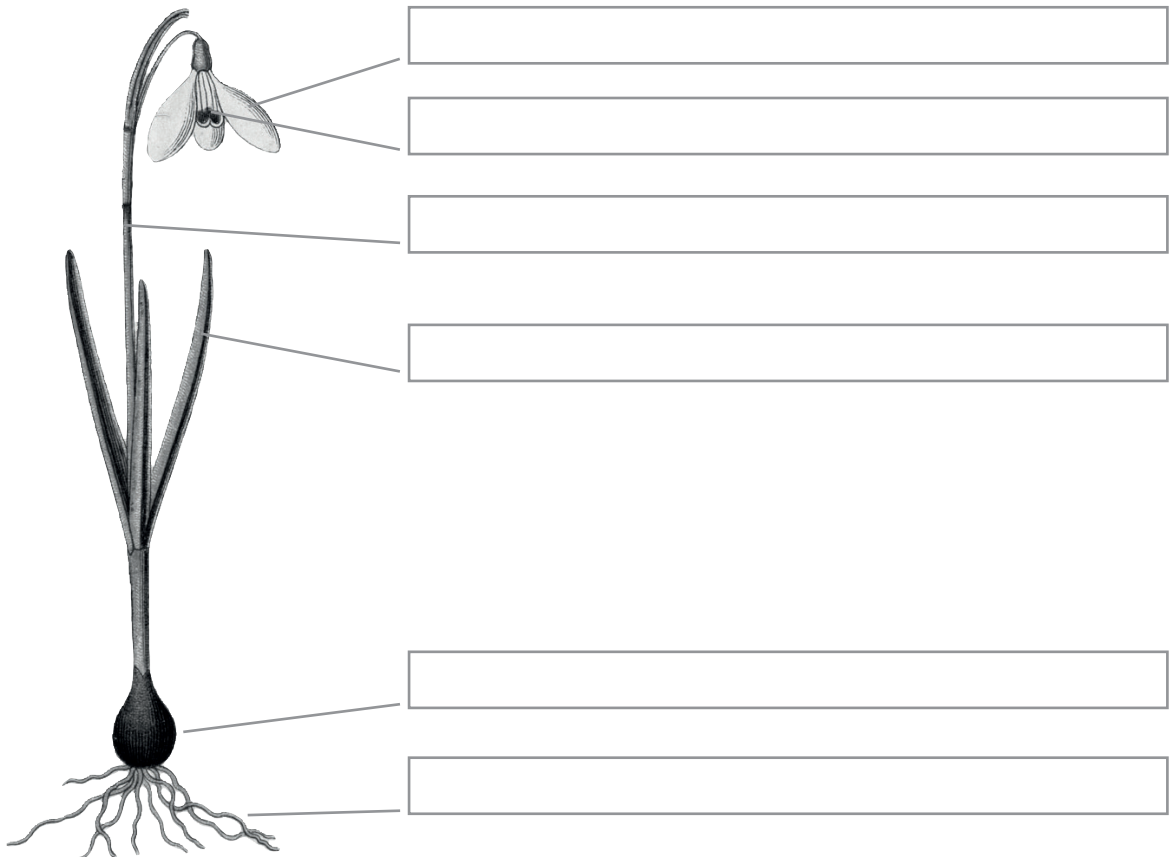
Schneeglöckchen

1) Im Umgang mit Schneeglöckchen solltest du vorsichtig sein, weil ... (Kreuze an!)

- ... sie stark abfärben.
- ... sie giftig sind.
- ... sie spitze Stacheln haben.

2) Beschrifte die einzelnen Teile des Schneeglöckchens!

Verwende: • Stängel • 3 große äußere Blütenblätter • 3 kleine innere Blütenblätter
• Zwiebel • Wurzeln • schmale Laubblätter



Flora: Schneeglöckchen

3) Vervollständige den Lückentext!

Verwende die Wörter: • Blätter • Blüte • Frühjahrsblühern • Nährstoffe
• Wasser • weiß • Zwiebel

Das Schneeglöckchen gehört zu den .

Das Schneeglöckchen überwintert als .

In der Zwiebel speichert es und .

Im Frühling streckt es die schmalen hervor, dann öffnet es seine nickende, nach unten offene . Die Blüte ist .

4) Welche Blume wird oft mit dem Schneeglöckchen verwechselt?

5) Kannst du diese beiden Pflanzen auseinanderhalten?

(Verbinde richtig!)

Die **Frühlings-Knotenblume** hat ... •

- ... 3 äußere Blütenblätter und 3 kleinere innere Blütenblätter.

Das **Schneeglöckchen** hat ... •

- ... 6 gleich große Blütenblätter.
- ... grüne Flecken an der Spitze der inneren Blütenblätter.
- ... gelbe Punkte an den Zipfeln der Blütenblätter.