

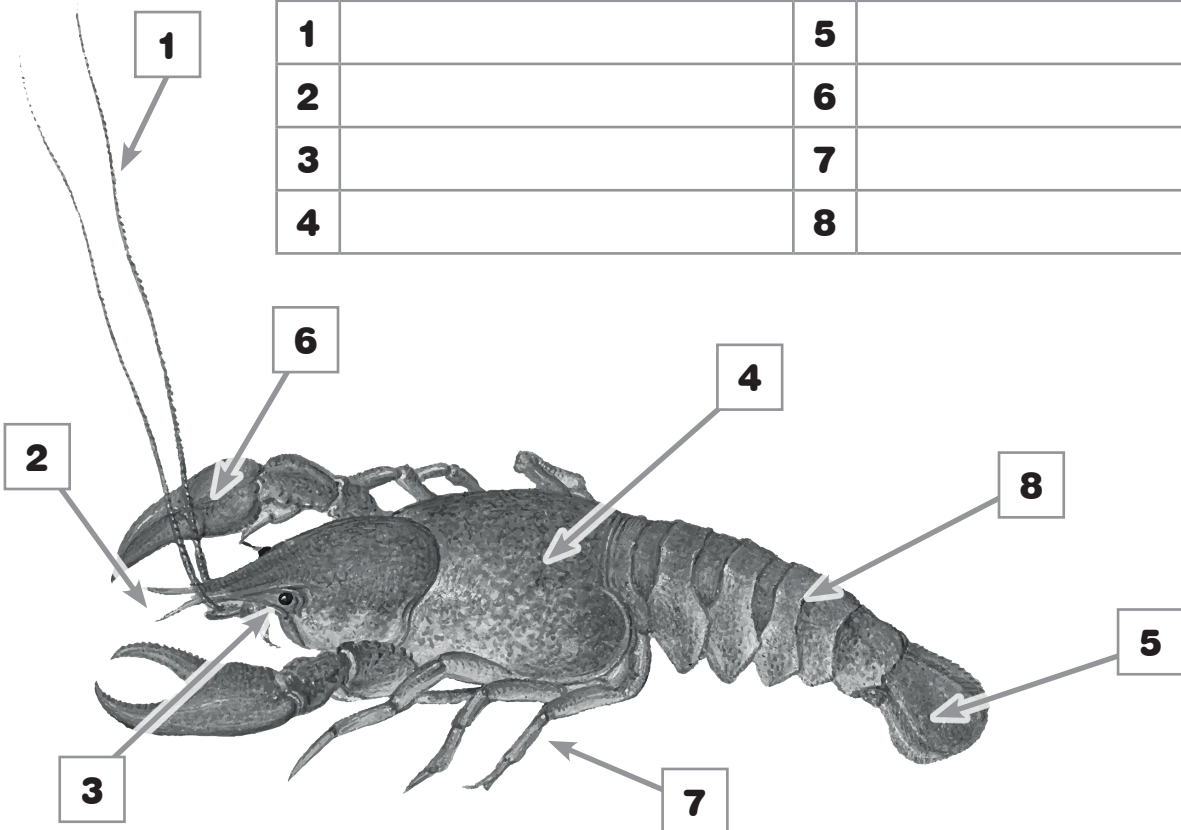
# Flusskrebse

1) Warum können Neankömmlinge, also zusätzliche Arten im selben Lebensraum, zum Problem für unsere heimischen Tiere werden? (freies Schreiben)


2) Benenne die Körperteile dieses Flusskrebsses, indem du die Zahlen den richtigen Begriffen zuordnest!

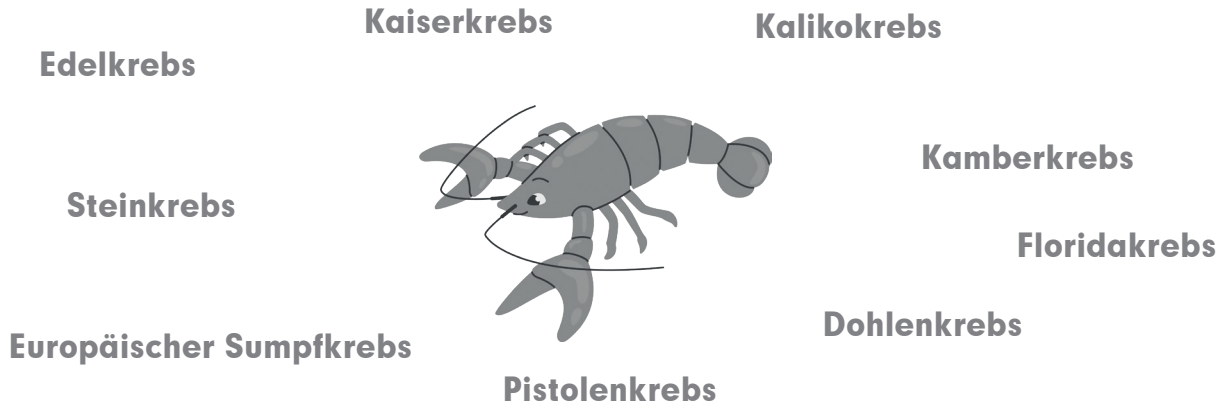
- Scheren • Stielaugen • Hinterleib • Schwanzfächer • Fühler
- Kieferfüßchen • Kopfbrustteil • Laufbeine

<b>1</b>		<b>5</b>	
<b>2</b>		<b>6</b>	
<b>3</b>		<b>7</b>	
<b>4</b>		<b>8</b>	



# Fauna: Flusskrebse

3) Welche Krebsarten gibt es in unseren heimischen Gewässern? (Umkreise sie!)



4) Warum sind unsere heimischen Krebse bedroht? (Kreuze alle richtigen Antworten an!)

- „Neuankömmlinge“ bringen Krankheiten mit, wie die Krebspest.
- Steinkrebse werden heute noch immer stark befischt.
- Viele ihrer Lebensräume wurden vom Menschen verbaut oder trockengelegt.
- Sie finden bei uns keine Nahrung und verhungern.

5) Was können wir tun, um unsere Steinkrebse zu schützen? (freies Schreiben)

--------------

6) Welcher Krebs wird als einziger in der Fischerei genutzt? (Kreuze an!)

- Steinkrebse
- Edelkrebse
- Dohlenkrebse
- Kamberkrebse