



Meine Geschichten

Die Vase, der Tiger und die Schildkröte

Da fehlen einige Teile in der Geschichte. Welcher Teil gehört an welche Stelle?

- » der Festtafel » der Freund » die Schildkröte » drei Monaten
- » ein anderes Tier ✓ » ein Fest » eine Vase » mehrere Jahre » mit der Rückgabe
- » sehr schnelles Tier » seine Vasensammlung » seinem Freund

Ein wohlhabender Mann besaß eine Sammlung von wunderschönen Vasen. Auf jeder Vase war ein anderes Tier dargestellt. Eines Tages besuchte ihn ein Freund und bewunderte seine Vasensammlung. Und dann bat er ihn, ihm eine Vase für ein paar Tage zu leihen, auf der ein prächtiger Tiger dargestellt war. Er sagte: „Ich habe am Wochenende ein Fest mit mehreren Freunden und da möchte ich diese schöne Vase in die Mitte der Festtafel stellen.“ Der Mann gab ihm die Vase gerne mit. Der Freund hatte es jedoch mit der Rückgabe der Vase nicht eilig. Als der Mann die Vase nach drei Monaten noch immer nicht zurückbekommen hatte, ging er zu seinem Freund und holte sie persönlich ab. Kurze Zeit später kam der Freund wieder zu ihm und bat ihn um eine Vase, auf der eine Schildkröte abgebildet war. Da sagte der Mann: „Der Tiger ist ein sehr schnelles Tier und er hat drei Monate gebraucht, bis er zu mir zurückgekommen ist. Wenn ich dir die Schildkröte mitgebe, würde sie mehrere Jahre brauchen, bis sie wieder bei mir ist. Und daher werde ich sie dir nicht leihen!“



Deutsch • Englisch • Italienisch • Slowenisch • Spanisch

Zu jeder Jahreszeit!
 Sprachkurse an der Alpen-Adria-Universität Klagenfurt
 am Sprachenzentrum „Deutsch in Österreich“
 Tel. 0463-24180 • www.dia.aau.at



Der kleine Maxi am Morgen

Eine Geschichte in 20 Nebensätzen. Welches Einleitewort gehört zu welchem Nebensatz?

» als ob » bevor » damit » dass » der » die » indem » je ..., desto
 » nachdem » ob » obwohl » ohne ... zu » so ..., dass » um ... zu
 » während » warum » weil » wenn ✓ » wie » wo

1. der Wecker läutet, wacht der kleine Maxi auf.
2. Aber er tut, er noch schlafen würde,
3. er noch im Bett bleiben will.
4. Doch die Mutter ruft ihn und sagt, er sofort aufstehen soll.
5. sie ihn ruft, bleibt er unter der Decke.
6. Die Mutter, ungeduldig wird, ruft nun lauter:
7. „Steh auf, du nicht zu spät in die Schule kommst!“
8. er aufsteht, dreht er sich noch einmal zur Wand.
9. Doch die Mutter zwingt ihn zum Aufstehen, sie ihm die Decke wegzieht.
10. „Geh sofort ins Badezimmer, dich waschen!“, sagt sie.
11. er sich wäscht, macht sie das Frühstück fertig.
12. Maxi zum Tisch gekommen ist, fragt er,
13. er einen Kuchen haben kann.
14. Die Mutter sagt: „Ich verstehe nicht, du immer so lange brauchst.
15. schneller du aufstehst, mehr Zeit hast du für das Frühstück!“
16. Dann fragt sie ihn, seine Schultasche ist.
17. „Meine Schultasche liegt auf einem Stuhl, im Wohnzimmer steht.“
18. Darauf die Mutter: „Ich verstehe nicht, du so schlampig sein kannst!“
19. Dann läuft Maxi endlich aus dem Haus, sich verabschieden.
20. Er läuft schnell, er den Bus gerade noch erreicht.



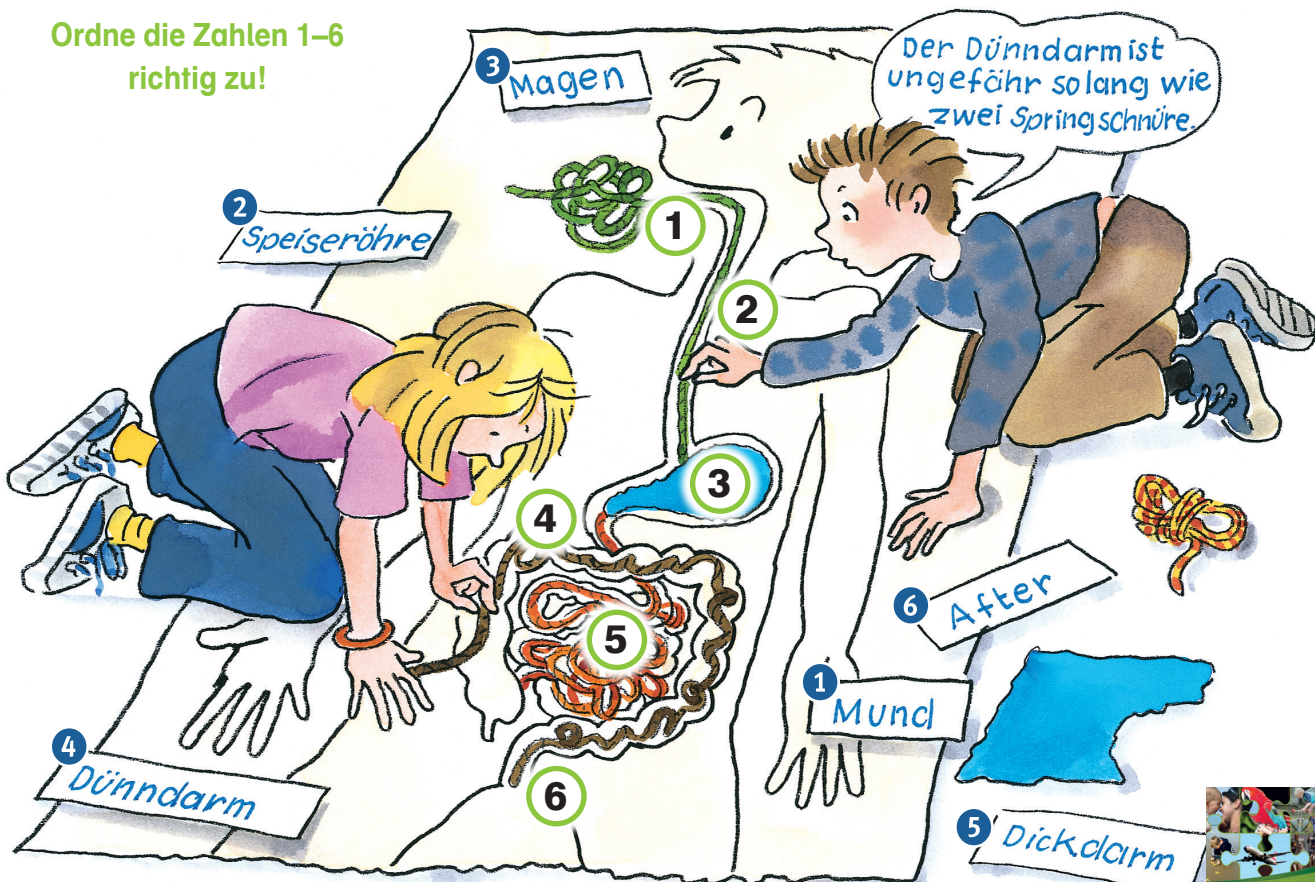


Die Verdauung

Was mit deinem Jausenbrot geschieht:

- 1** Hier wird es mit den Zähnen zerkleinert und mit Speichel vermischt. Gut gekaut ist halb verdaut!
- 2** Meine Muskelbewegungen befördern den Brei in den Magen. Das gelingt sogar, wenn man sich beim Essen auf den Kopf stellt.
- 3** Ich bin wie eine Knetmaschine. Der Speisebrei wird ständig bewegt und mithilfe der Magensäure aufgelöst.
- 4** Ich bin etwa 3–4 Meter lang und schlängle mich durch den Bauch. Ich zerlege den Speisebrei in winzige Stoffe. Das Blut befördert von hier winzige Teilchen zu den Körperzellen. Übrig bleibt fast nur noch Unverdauliches, wie zum Beispiel Ballaststoffe.
- 5** Ich entziehe die restliche Flüssigkeit und die Mineralstoffe.
- 6** Durch mich wird der eingedickte Rest der Nahrung ausgeschieden.

Ordne die Zahlen 1–6 richtig zu!



Übung aus dem Schulbuch „Dem Leben auf der Spur 3/4“
Bildungsverlag Lemberger • ISBN 978-3-85221-240-1





Die Verdauung

Die Verdauung beginnt manchmal schon vor dem Essen.

Was passiert, wenn du dein Lieblingsessen riechst oder siehst? (freies Schreiben)

Beschrifte die Zeichnung mit den Worten:

- After • Dickdarm • Dünndarm • Magen • Mundhöhle • Speiseröhre

Die **Leber** wiegt bis zu 1,5 kg und speichert viele Nahrungsbausteine.

Sie kontrolliert, ob das Blut immer genügend Nährstoffe transportiert.

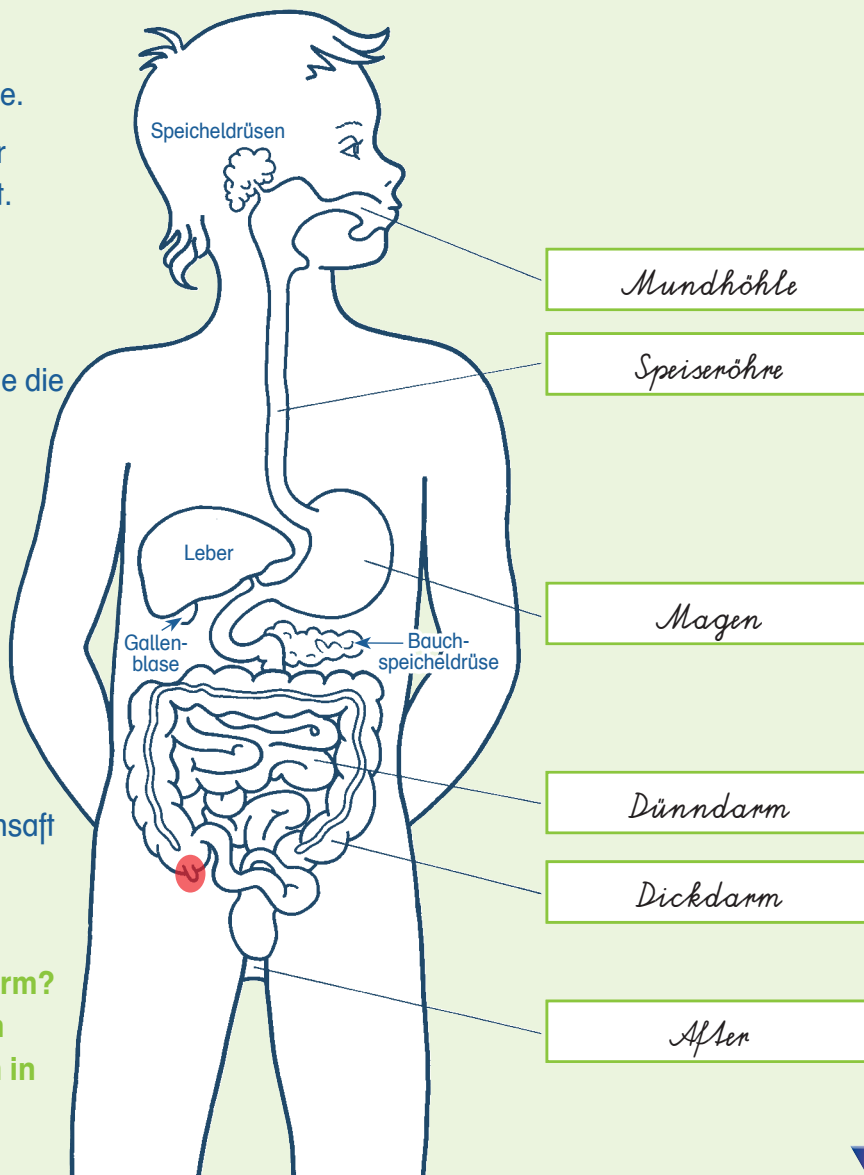
Ist eine Sorte knapp, kann sie Nahrungsbausteine in passende Stoffe umwandeln. Weil sie auch Schadstoffe abbaut, nennt man sie die Reparaturwerkstatt des Körpers.

Der Gallensaft wird in der **Gallenblase** unterhalb der Leber gespeichert.

Er hilft, das Fett in kleine Tröpfchen zu zerlegen, damit die Darmwand es aufnehmen kann.

Über die Leber gelangt der Gallensaft in den Darm.

Was weißt du über den Blinddarm? Du entdeckst ihn als Zipfelchen beim Übergang vom Dünndarm in den Dickdarm. Male ihn rot an!





Eichkätzchen

1) Halten Eichhörnchen einen Winterschlaf?

(Kreuze die richtige Aussage an!)

- Ja!
 Nein!

2) Was fressen Eichhörnchen?

(Verbinde die Satzteile!)

Sie fressen hauptsächlich • Räuber und verspeisen Jungvögel, Eier und Kleingetier.
 Sie sind aber auch • pflanzliche Kost wie Nüsse, Samen, Früchte und Grünzeug.

3) Wie sorgen sie für den Winter vor?

(Kreuze die richtige Aussage an!)

- Sie füllen die Speisekammer in ihrem Quartier (Unterkunft).
 Sie vergraben Nahrungsvorräte in der Umgebung ihres Quartiers.

4) Was ist richtig?

(Streiche die falschen Wörter durch!)

Eichhörnchen sind sehr **gute** / ~~schlechte~~ Kletterer.

Ihr Hauptfeind ist der ~~Fuchs~~ / **Baumratter**.

Sie sind bei der Geburt **nackt und blind** / ~~dicht behaart~~.

Bei ihren waghalsigen Sprüngen **aus Baumwipfeln** / ~~von Klippen~~ breiten sie ihre Beine aus und steuern mit **ihrem buschigen Schwanz** /

~~ihren buschigen Ohren~~.

Fauna: „Eichkätzchen – flinke Kobolde am Baum“

5) Wo leben Eichhörnchen?

(Kreuze die richtige Aussage an!)

- In einem weitläufigen, unterirdischen Bau mit mehreren Eingängen.
- In Baumnestern (Kobel), die mit trockenem Gras und Moos ausgepolstert sind.

6) Vervollständige den Lückentext!

Verwende die Wörter: • aufwecken • dunkle • Futtermitteln • Haarfarben • Jahr • Winter

Eichhörnchen haben unterschiedliche : Es gibt rötlichbraune und auch ganz Tiere. Sie sind das ganze über auf Nahrungssuche. Nur extreme Kälte- und Schlechtwetterperioden im „verpennen“ sie. Sobald ein paar wärmere Tage die verschlafenen Wichte , begeben sie sich auf die Suche nach ihren .

7) Hilf dem Eichhörnchen dabei, in sein Nest zu gelangen!

